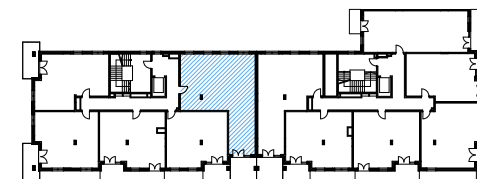


SKALA 1:100

LOKAL NR 11

BUDYNEK MIESZKALNY WIELORODZINNY
ZĄBKI, UL. ANDERSENA



KONDYGNACJA: PIĘTRO III
LICZBA POKOI: 5

LOKAL NR 11

	NAZWA POMIESZCZENIA	POWIERZCHNIA
011.01	KORYTARZ	9,12m ²
011.02	POKÓJ	9,07m ²
011.03	POKÓJ	8,92m ²
011.04	POKÓJ	8,92m ²
011.05	POKÓJ	10,88m ²
011.06	SALON Z KUCHNIĄ	31,42m ²
011.07	ŁAZIENKA	6,54m ²
011.08	GARDEROBA	3,81m ²
SUMA POW. UŻYTKOWEJ		88,68m²
BALKON		11,30m ²

Uwaga!

Wszystkie powierzchnie należy traktować jako orientacyjne, projektant zastrzega sobie możliwość wprowadzenia zmian w wyniku koordynacji międzybranżowej oraz po konsultacjach z rzeczoznawcami.

Wszystkie powierzchnie policzone zostały do warstwy wykończeniowej ścian (tynk, glazura itp.).

WSZYSTKIE WYMIARY podane są z wykończeniem (tynk, glazura itp.).

INWESTOR:

PB STOLMAR
SUCHODOLSKI, SUŁOWSKI
SPÓŁKA JAWNA
ŚWIDRY 2E,
21-400 ŁUKÓW

tel. 502 050 070

biuro@stolmarsc.pl
www.mieszkaniazabki.pl